

I denne folder giver vi eksempler på, hvad AMK Herning kan bidrage med i udredningen af patienter med mistænkte arbejdsrelaterede symptomer.

Luftvejslidelse: Indånding af støv og røg på arbejdspladsen kan forårsage kronisk bronchitis, astma eller høfeber. Høfeber og astma kan skyldes allergifremkaldende stoffer i arbejdsmiljøet.

Hudsygdom: Kontakteksem, der skyldes ud-sættelser på arbejdet, forekommer hyppigt. Ofte er sammenhængen indlysende: tydelig tidsrelation eller eksponering for kendte hudskadelige stoffer. Nogle gange kan der være behov at granske dybere i sagen.

Stress: Stressymptomer er en hyppig årsag til sygefravær. Det er ofte vanskeligt at afgøre årsagssammenhænge, når det drejer sig om kronisk stress. Hvilken rolle spiller arbejdsforhold, privatliv og individuel sårbarhed?

Bevægeapparatslidelse: Lidelser i bevægeapparatet kan forårsages eller forværres af det fysiske arbejdsmiljø. Smerter i nakke, ryg, led, muskler og senestrukturer er generelt hyppigt forekommende, og det kan være vanskeligt at finde ud af, om sådanne gener skyldes konkrete arbejdsforhold. Uanset årsag kan smerterne i bevægeapparatet være arbejdsdremende.

Graviditet: Ved mistanke om mulig teratogen påvirkning i graviditeten eller uhensigtsmæssig fysisk belastning tilbyder vi akut telefonisk rådgivning. Alternativt kan henvises til en risikovurdering, hvor den gravide rådgives ift. fortsat arbejde, omplacering eller fraværsmeding.

Arbejdsmedicinsk Klinik

Regionshospitalet Herning
Gl. Landevej 61 - 7400 Herning

Tlf.: +45 78 43 35 00
Fax: +45 78 43 35 18
Mandag til fredag kl. 8.00-15.00

E-mail: arbejdsmedicin@vest.rm.dk
Hjemmeside: www.amk herning.dk

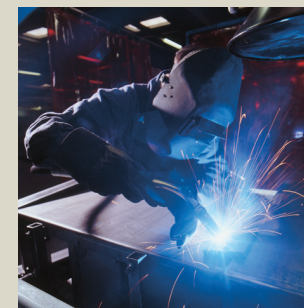
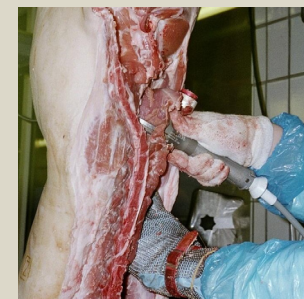


Telefonrådgivning

Alle hverdage kl. 10-15 står læger og psykologer fra Arbejdsmedicinsk Klinik til rådighed for telefonisk rådgivning. Det kan være arbejdsmedicinske/-psykologiske spørgsmål, råd om henvisningsindikation eller rådgivning ift. gravide med risikofyldt arbejde.

Arbejdsmedicinsk Klinik

Information til praktiserende læger



Henvisning af patienter med arbejdsrelaterede lidelser

Gl. Landevej 61
DK-7400 Herning
www.amk herning.dk

Regionshospitalet
Herning
Arbejdsmedicinsk Klinik

Luftvejslidelse

- Feltmålinger af lungefunktion (peak flow-målinger) og standard lungefunktionsundersøgelse
- Relevante allergitest (RAST) og udredning i samarbejde med stedlige hud- og lungelæger
- Erhvervsvejledning, herunder råd om allergensanering og personlige værnemidler
- Forebyggelse på arbejdspladsen, evt. via besøg

Bevægeapparatslidelse

- Vurdering af om fysiske belastninger i arbejdet er årsag til smerter
- Vurdering af om fysiske belastninger i arbejdet forværrer en bestående smertetilstand
- Vurdering af om arbejdets karakter kan ændres/forbedres
- Forebyggelse på arbejdspladsen, evt. via besøg

Graviditet

- Vurdering af kemisk påvirkning: Opløsningsmidler, pesticider, narkosegasser, tungmetaller mv.
- Vurdering af infektiøs påvirkning: Parvovirus, Toxoplasmose, Q-feber, Cytomegalovirus og Varizella Zoster
- Vurdering af fysisk belastning, ergonomi og mere komplekse problemstillinger, fx voldsrisiko

Hudsygdom

- Gennemgang af eksponering: Datablade, opslag i toksikologiske databaser mv.
- Udvidet allergiudredning i samarbejde med lokale hudlæger og Århus Universitetshospital
- Vurdering af anvendte handskers egnethed og vejledning i hensigtsmæssig handskebrug
- Forebyggelse på arbejdspladsen, evt. via besøg

Stress

- Eksponeringsvurdering og udredning, som kan danne grundlag for fremadrettet indsats
- Forebyggelse og intervention, fx via samtaleforløb eller deltagelse i møde på arbejdspladsen

Arbejdsmedicinsk Klinik har åbent for telefonisk rådgivning alle hverdage kl. 10-15 på **tlf. 78 43 35 00**.

Ved henvisning kan vi iværksætte supplerende undersøgelser samt rådgive om behandling, forebyggelse og fremtidigt erhverv.

Ved behov for socialfaglig rådgivning kan vi tilbyde samtale med vores socialrådgiver, herunder hjælp i arbejdsskadesager.